



CUENTA PUBLICA AÑO LECTIVO 2022

Colegio Rauquén - RBD 16415



INFORME ADMINISTRATIVO FINANCIERO

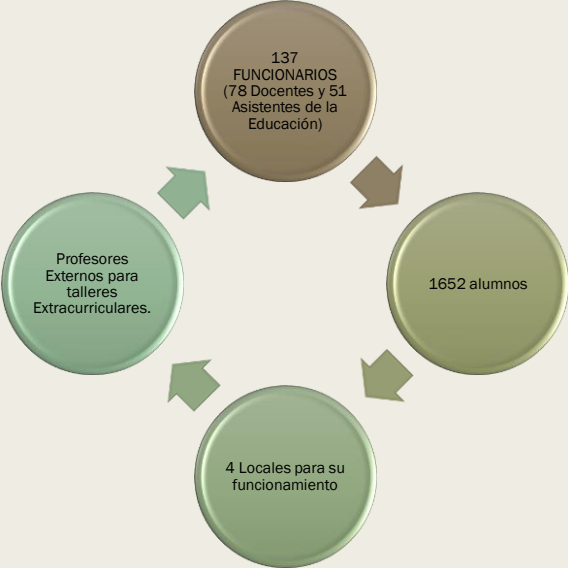
Colegio Rauquén - RBD 16415

El Colegio Rauquén es un Establecimiento Particular Subvencionado, cooperador de la función Educativa del Estado desde Marzo de 1986.

Desde el año 2016, la Corporación Educacional Rauquén decidió optar por integrarse a la Ley de Inclusión, en donde se planteo la GRATUIDAD PARA TODOS los alumnos y alumnas del Colegio. Convirtiendose en una Corporación SIN FINES DE LUCRO.



EL AÑO 2022 ESTUVO CONFORMADO POR:



DETALLE DE INGRESOS 2022

Saldo Anterior Caja	• \$230.665.088.-
Subvención General/Mantenimiento	• \$2.091.732.371.-
Menos Multas y Descuentos	• (\$9.154.364)
Subvención SEP	• \$641.104.426.-
Total Subvenciones año	• \$2.723.682.433.-
Total Ingresos	• \$2.954.347.521.-



EGRESOS CLASIFICADOS 2022

Sueldos	• \$2.051.489.594.-
Servicios Básico/Generales	• \$59.277.826.-
Const. Mantenimiento y Reparación Infraestructura	• \$155.378.943.-
Gastos Operación	• \$441.622.640.-
Recursos Aprendizaje/Apoyo Pedagógico	• \$140.813.106.-
Total Gastos Egresos	• \$2.848.582.109.-

Saldo al 31 de Dic. 2022 \$105.765.412.-





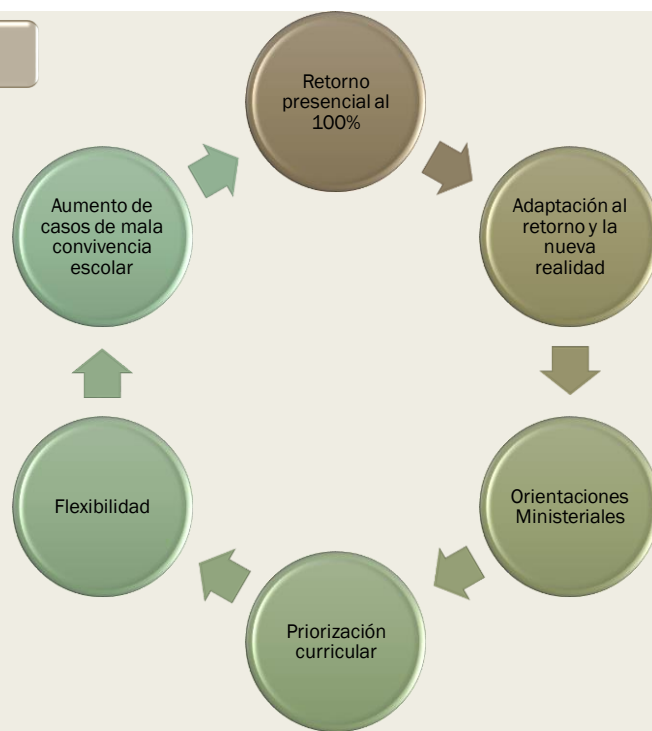
INFORME PEDAGÓGICO

Colegio Rauquén - RBD 16415

ANTECEDENTES
GENERALES



EL AÑO 2022



Documentos Normativos

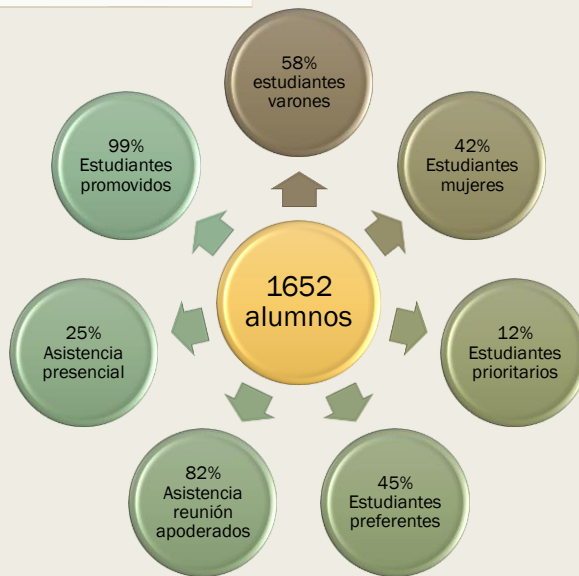
Hemos enfocado nuestros esfuerzos en la actualización este año 2022, de los diferentes reglamentos y planes para el período 2022 y 2023, según correspondan, conforme a las normativas vigentes a la fecha según el Ministerios de Educación, Superintendencia Educación Escolar y/o instituciones atingentes.



www.colegiorauquen.cl



DATOS ESTADISTICOS



www.colegiorauquen.cl





ORIENTACIONES PEDAGÓGICAS Y CURRICULARES PARA EL AÑO ESCOLAR
2022

1° semestre

Priorización curricular.
Programa escuelas arriba.
Evaluación diagnóstica y unidad 0.
Textos escolares Mineduc.
Evaluaciones formativas.
Cronograma de evaluaciones sumativas.
Evitar enviar tareas al hogar.
Pre Universitario.

2° semestre

Priorización Curricular.
Evaluación de monitoreo DIA.
Textos Escolares Mineduc.
Salidas Pedagógicas
Evaluaciones formativas.
Cronograma de evaluaciones sumativas.
Evaluación de cierre DIA.

PROPOSITOS AÑO 2022

Docentes

- Alcanzar altos niveles de desempeño de la práctica docente

Estudiantes

- Lograr niveles superiores de aprendizajes en cada uno de los estudiantes del establecimiento educacional.

Colegio

- Alcanzar un desarrollo organizacional de excelencia.
- Altos niveles de colaboración y participación de la comunidad educativa en los procesos educativos

Equipo Directivo

- Orientar el diseño y proceso de mejora continua de la organización escolar para el mejoramiento del desempeño del establecimiento educacional.
- El desarrollo y despliegue de buenas prácticas directivas y técnico pedagógicas para alcanzar niveles de excelencia en el Establecimiento

www.colegiorauquen.cl



NUESTROS NÚMEROS

Personal docente
79

Asistentes de la
Educación
63

Matricula Total
1616

Alumnos
Pre-básica
219

Alumnos
Básica
927

Alumnos Media
470



REPORTE
ACADÉMICO



Colegio Rauquén
Científico Humanista

Informe de resultados del Establecimiento
en el proceso de Admisión a la Educación
superior 2023



De un total de 118 alumnos/as de 4° medio se inscribieron 116, de los cuales 114 rindieron la prueba, 79 postularon a Educación Superior y 66 quedaron seleccionados en la Universidad.



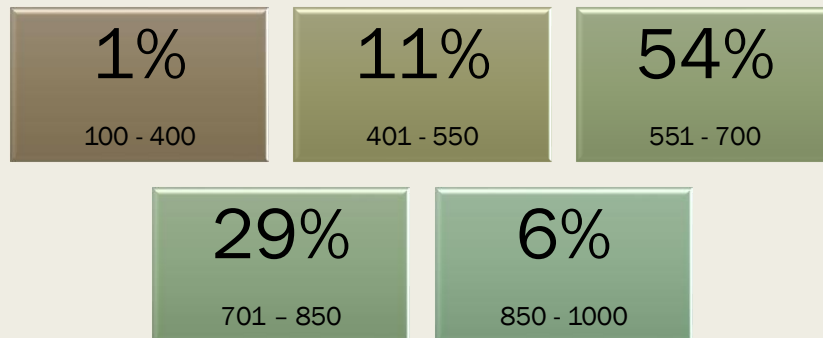
RENDIMIENTO ESCOLAR COMPARADO SEGÚN PUNTAJE NEM

	701 - 850	851 - 1000
Establecimiento	39%	51%
País	31%	20%
Región	32%	22%
Comuna	32%	26%
Est. Similares	25%	32%



Resultados PAES - Competencia Lectora

La figura muestra el porcentaje de estudiantes que se encuentra en cada intervalo de puntaje PAES.

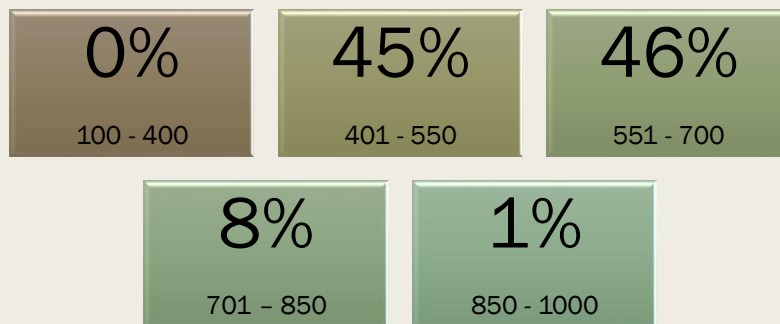


La figura siguiente muestra el promedio de respuestas correctas del establecimiento, para cada habilidad representada por preguntas de la prueba de Competencia Lectora.



Resultados PAES - Competencia Matemática 1

La figura muestra el porcentaje de estudiantes que se encuentra en cada intervalo de puntaje PAES.



La figura siguiente muestra el promedio de respuestas correctas del establecimiento, para cada habilidad representada por preguntas de la prueba de Competencia Matemática 1.



Resultados PAES - Competencia Historia y Ciencias Sociales
Resultados por Habilidades

	Establecimiento	Comunal	Similares
Pensamiento temporal y espacial	43%	41%	43%
Análisis de fuentes de información	45%	42%	44%
Pensamiento Crítico	48%	47%	49%



Resultados PAES - Competencia Historia y Ciencias Sociales
Resultados por Ejes Temáticos

	Establecimiento	Comunal	Similares
Historia: Mundo, América y Chile	42%	40%	42%
Formación Ciudadana	52%	50%	53%
Economía y Sociedad	47%	46%	47%



Resultados PAES - Ciencias Biología
Resultados por habilidades

	Establecimiento	Comunal	Similares
Observar y plantear preguntas	32%	32%	32%
Planificar y conducir una investigación	40%	42%	42%
Procesar y analizar la evidencia	45%	44%	45%
Evaluar	53%	47%	50%
Comunicar	33%	32%	32%



Resultados PAES - Ciencias Física
Resultados por habilidades

	Establecimiento	Comunal	Similares
Observar y plantear preguntas	47%	52%	45%
Planificar y conducir una investigación	55%	53%	49%
Procesar y analizar la evidencia	42%	42%	37%
Evaluar	60%	63%	60%



Resultados PAES - Ciencias Físicas
Resultados por Áreas Temáticas

	Establecimiento	Comunal	Similares
Ondas	45%	43%	38%
Mecánica	50%	49%	45%
Energía	48%	58%	42%
Electricidad	46%	49%	45%



Resultados PAES - Ciencias Física
Resultados por Habilidades

	Establecimiento	Comunal	Similares
Observar y plantear preguntas	50%	67%	61%
Planificar y conducir una investigación	58%	61%	56%
Procesar y analizar la evidencia	40%	49%	44%



El promedio obtenido durante el periodo 2022

RAUQUÉN

CURSO	H	M	T	\bar{X}	\bar{X} NIVEL	\bar{X} LOCAL	\bar{X} COLEGIO
1°A	22	16	38	6,7	6,7	6,5	6,4
1°B	26	14	40	6,8			
1°C	27	12	39	6,7			
2°A	21	18	39	6,7	6,7		
2°B	27	13	40	6,8			
2°C	23	16	39	6,5			
3°A	27	11	38	6,4	6,4		
3°B	21	16	37	6,4			
3°C	23	16	39	6,4			
4°A	27	13	40	6,4	6,5		
4°B	29	10	39	6,5			
4°C	31	9	40	6,5			
5°A	24	16	40	6,4	6,5		
5°B	23	16	39	6,4			
5°C	22	18	40	6,6			
6°A	19	20	39	6,4	6,4		
6°B	23	17	40	6,4			
6°C	21	19	40	6,5			



El promedio obtenido durante el periodo 2022

ZAPALLAR

CURSO	H	M	T	□	□ NIVEL	□ LOCAL	□ COLEGIO
7°A	26	13	39	6,1	6,1	6,3	6,4
7°B	25	15	40	6,1			
7°C	19	21	40	6,0			
8°A	20	19	39	6,4	6,2		
8°B	21	18	39	6,1			
8°C	14	26	40	6,2			
1 m°A	21	18	39	6,1	6,2		
1 m°B	20	19	39	6,1			
1 m°C	20	18	38	6,4			
2 m°A	19	19	38	6,1	6,1		
2 m°B	26	14	40	6,3			
2 m°C	22	14	36	6,0			
3 m°A	15	21	36	6,4	6,4		
3 m°B	14	24	38	6,6			
3 m°C	18	19	37	6,2			
4 m°A	23	17	40	6,4	6,5		
4 m°B	19	19	38	6,4			
4 m°C	21	19	40	6,6			



DFM
RESULTADOS 2022





Decidiendo un futuro Mejor (DFM)

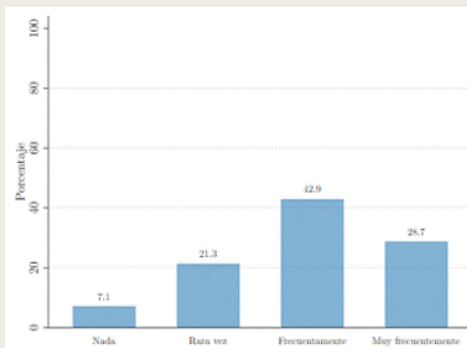
Es un programa y orientador vocacional digital y gratuito para estudiantes desde 7° básico a 3° medio, que combate la deserción escolar y promueve el acceso a la educación superior.

- 1- Permite reflexionar sobre la importancia de la educación y conocer los beneficios económicos y sociales por niveles.
- 2- Discuten problemas u obstáculos que podrían enfrentar para acceder a la educación superior.
- 3- Conocen información y herramientas que les permiten elaborar estrategias para sortear con éxito su paso a la Educación superior.

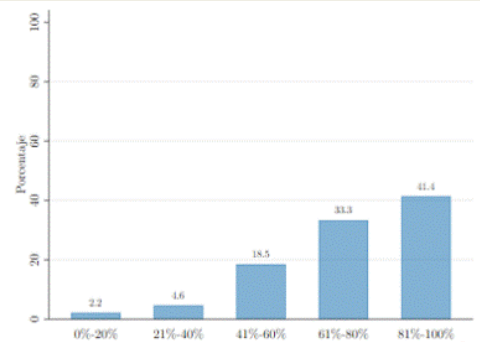


Resultados según áreas evaluadas

Expectativa de la educación: proyección en el ámbito educacional y problemas que creen que pueden enfrentar para alcanzar sus objetivos



a) ¿Cuánto piensas en tu educación futura?

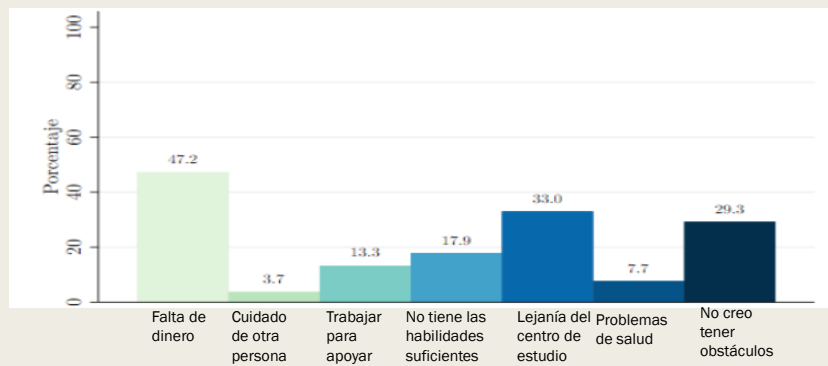


b) ¿Cuánto te esfuerzas en la escuela?

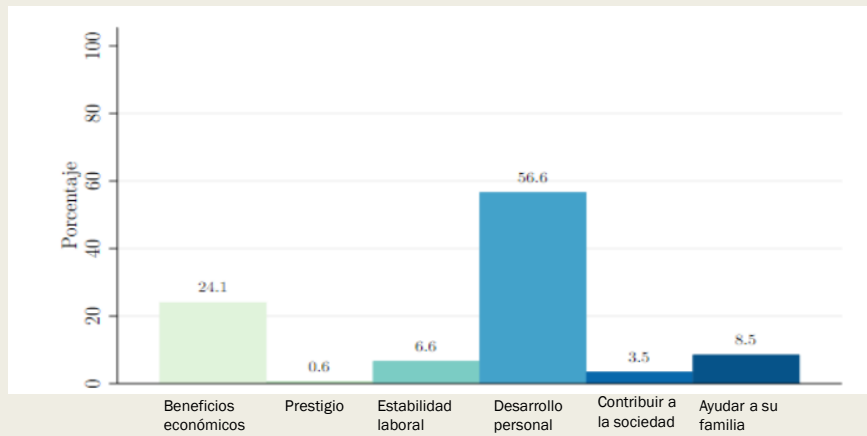


Obstáculos que podrían presentar para alcanzar su objetivo.

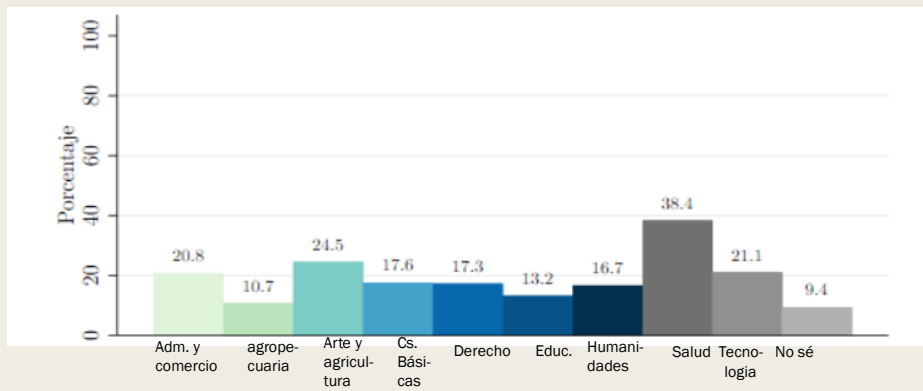
Expectativa sobre la educación superior.



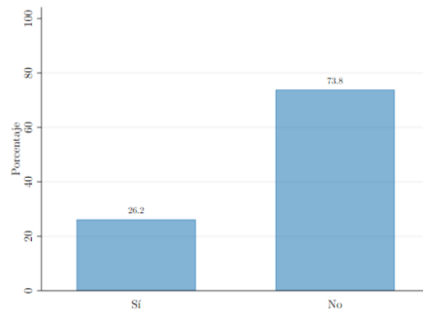
Factores relevantes en la elección de una carrera



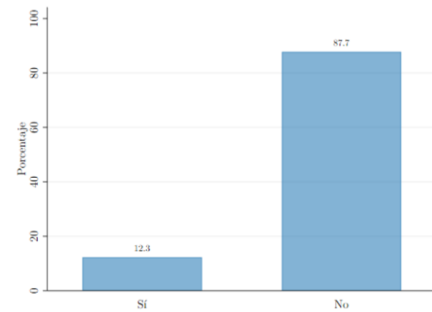
Carreras de interés



Permiso de los padres a ausentarse o abandonar el colegio.



a) ¿Tus padres te dejarían abandonar el colegio?



b) ¿Tus padres te dejarían faltar al colegio?



Comparación con colegios de similares características

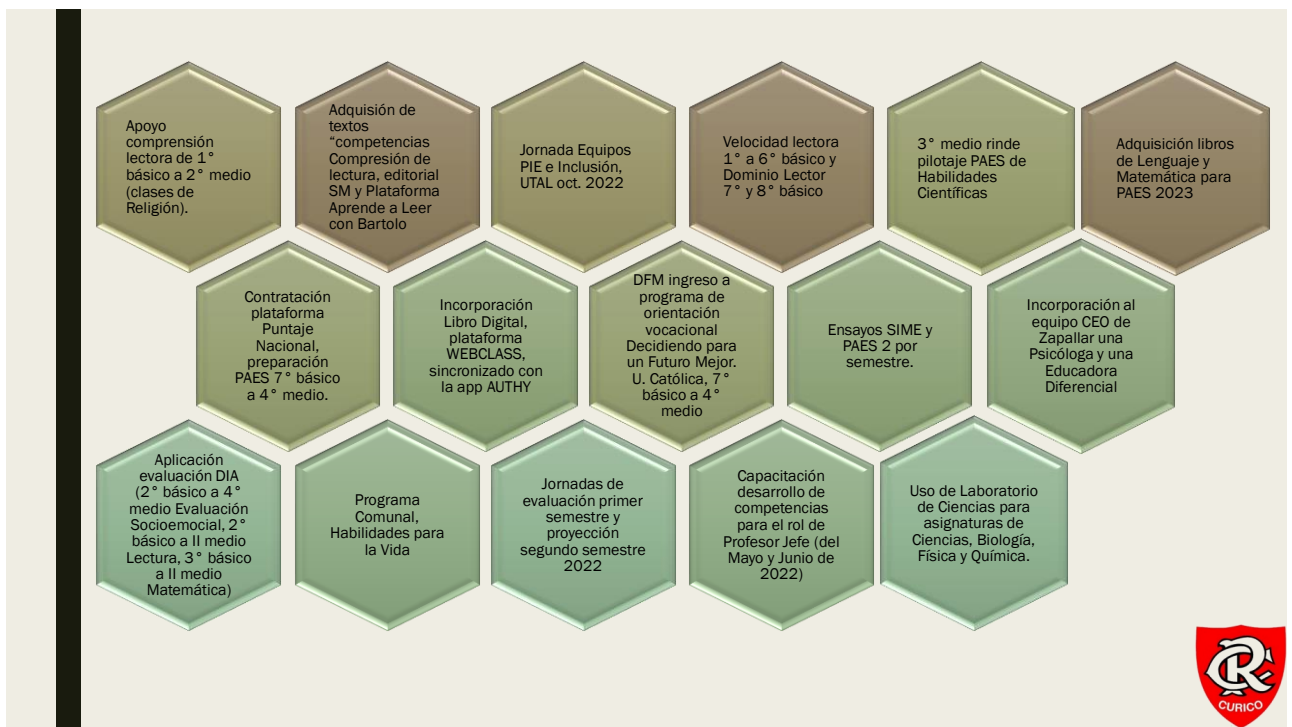
Respuestas destacadas

Porcentaje de alumnos que:	En tu escuela	En escuelas similares
Se esfuerzan menos de un 50 % en la escuela:	9.6 %	10.5 %
No desean terminar una carrera en la educación superior:	2.8 %	5.5 %
Consideran la falta de dinero un obstáculo de acceso:	47.2 %	49.4 %
No conocen una beca:	38.4 %	41.8 %
No conocen un crédito:	58.7 %	62.6 %
No conocen todos los requisitos de gratuidad:	96.3 %	96.5 %
Les permitirían desertar de la escuela:	12.3 %	10.9 %
Les permitirían faltar a la escuela:	26.2 %	26.3 %
Han faltado más de 20 días el último mes:	3.3 %	2.0 %



**DEPARTAMENTO
UTP**







**INFORME DE
RESULTADOS 2022
DIA**



Resultados según niveles de logro

Porcentaje de estudiantes de cada grado en cada nivel de logro en **LECTURA**

NIVEL	2° BASICO	3° BASICO	4° BASICO	5° BASICO	6° BASICO	7° BASICO	8° BASICO	I MEDIO	II MEDIO
Satisfactorio	57.39	36.31	46.09	62.07	53.78	4.5	15.0	11.54	16.98
Intermedio	33.04	51.78	44.34	32.76	41.18	93.7	75.0	81.73	74.59
Insatisfactorio	9.57	11.61	9.57	5.17	5.04	1.8	10.0	6.73	9.43



Resultados según niveles de logro

Porcentaje de estudiantes de cada grado en cada nivel de logro en **MATEMÁTICA**

NIVEL	3° BASICO	4° BASICO	5° BASICO	6° BASICO	7° BASICO	8° BASICO	I MEDIO	II MEDIO
Satisfactorio	22.94	51.35	15.65	14,29	0.0	5.36	0.96	1.9
Intermedio	56.88	46.85	65.22	68.06	92.31	79.46	58.66	37.15
Insatisfactorio	20.18	1.8	19.13	17.65	7.69	15.18	40.38	60.95



Resultados según niveles de logro

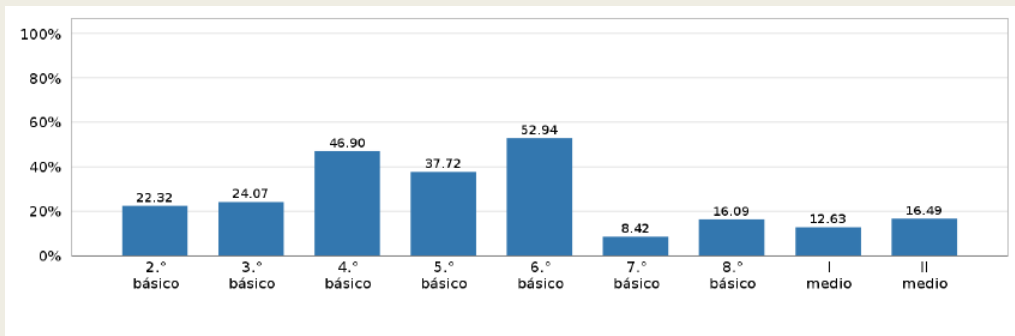
Porcentaje de estudiantes de cada grado en cada nivel de logro en **HISTORIA, GEOGRAFÍA Y CIENCIAS SOCIALES**

NIVEL	5° BASICO	6° BASICO	7° BASICO	8° BASICO
Satisfactorio	4.55	0.84	11.21	0.0
Intermedio	58.18	73.95	74.77	68.87
Insatisfactorio	37.27	25.21	14.02	31.13



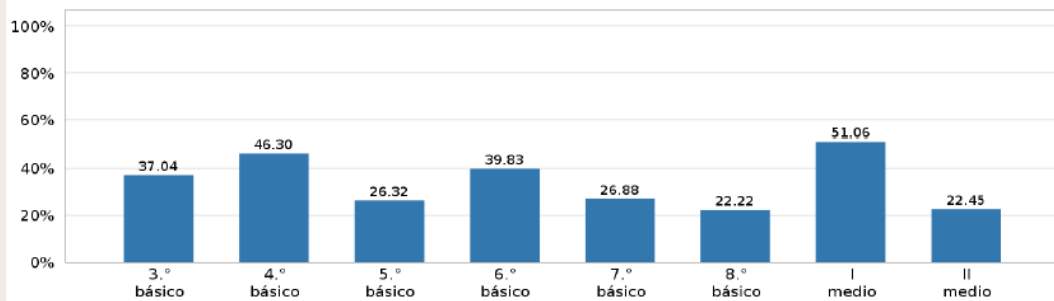
Resultados según niveles de logro

Porcentaje de estudiantes que demostró avances en los niveles de logro en OA en LECTURA



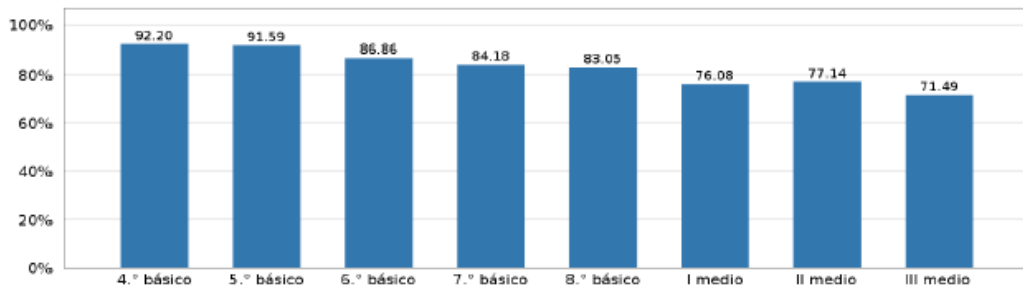
Resultados según niveles de logro

Porcentaje de estudiantes que demostró avances en los niveles de logro en OA en **MATEMÁTICA**



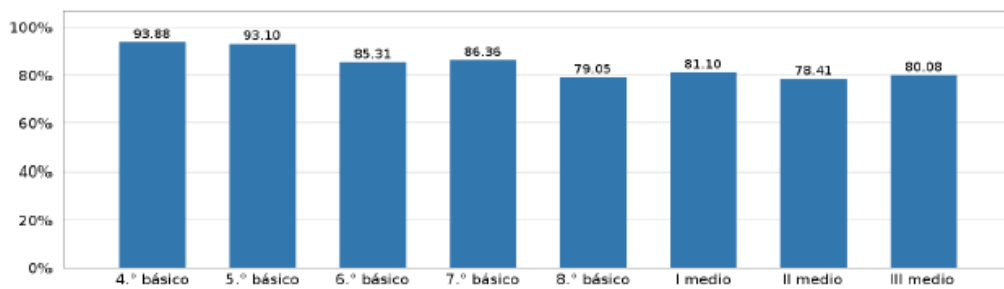
ASPECTOS CLAVE PARA EL DESARROLLO INTEGRAL

Resultados por grado en preguntas sobre la **Valoración del Aprendizaje** de las y los estudiantes.



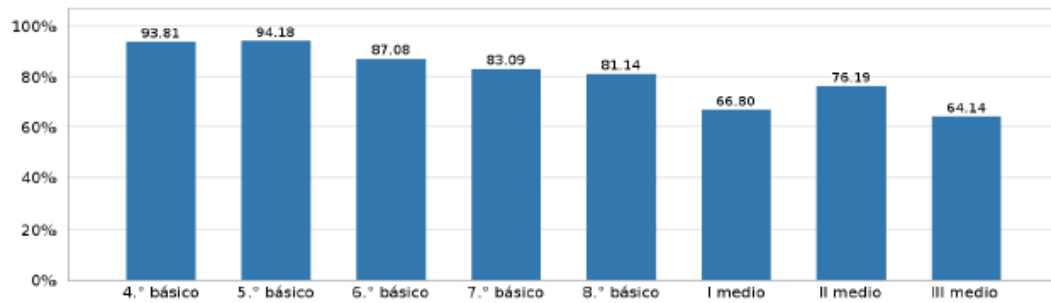
ASPECTOS CLAVE PARA EL DESARROLLO INTEGRAL

Resultados por grado en preguntas sobre la **Valoración de la Interacción** de las y los estudiantes.



ASPECTOS CLAVE PARA EL DESARROLLO INTEGRAL

Resultados por grado en preguntas sobre la **Percepción sobre la gestión de la Convivencia Escolar** de las y los estudiantes.



**DEPARTAMENTO DE
ORIENTACIÓN**



Acciones

Publicación material informativo "Guía básica: Juntos decimos no al ciberacoso"

Abril, mes de la convivencia escolar

Día de la concienciación sobre el autismo

Bienvenida a estudiantes y funcionarios nuevos.

Publicación "diferencias entre conflicto escolar y bullying"

Día del Alumno

Publicación "Uso voluntario de mascarillas"



Acciones

- Publicación saludo "Día del asistente de la Educación"
- Charla "Autismo en Primera Persona"
- Actividad Identidad y Pertenencia para estudiantes de PK a IV medio.
"Espíritu Rauquén" y "Mi colegio y sus fundadores"
- Actividad para docentes "Autocuidado"
- Propuesta Plan de Gestión Convivencia Escolar 2022.





DESAFIOS





***Agradecemos a los Padres, Madres,
Apoderados, Estudiantes, Docentes y
Asistentes de la Educación, todos integrantes
de la Comunidad Rauquenina por entre todas y
todos sacar Adelante el año escolar 2022.***



GRACIAS

