

Sociedad educacional Rauquén Limitada. COLEGIO RAUQUÉN. Avenida Rauquén 2151, contacto: 75 2205600. Sucursal: Camino a Zapallar s/n, contacto: 75 2205620. www.colegiorauquen.cl

En cumplimiento con lo establecido en la Ley 1992 doy cuenta a Ustedes, conjuntamente con nuestro Representante Legal; Autoridades presentes, Señores Padres y Apoderados, Colegas, Directiva del Centro de Padres y Apoderados, Directiva del Centro de Alumnos, de los resultados de la gestión educativa del Colegio Rauquén de Curicó en el período Lectivo 2015.

Nuestra institución fue creada con el nombre de Colegio Rauquén de Curicó, según Decreto Supremo Nro. 1693 del 22 de Octubre de 1986.

En la actualidad cuenta con más de 1400 alumnos y 40 cursos comprendidos entre el nivel pre básico hasta cuarto año medio.

Nombre del Establecimiento	COLEGIO RAUQUÉN
Dirección	AVENIDA RAUQUÉN N°2151
Comuna	CURICÓ
Provincia	CURICÓ
Región	DEL MAULE
Teléfono	752205600
Rol Base Datos	16415- 1
Dependencia	PARTICULAR SUBENCIONADO
Área	EDUCACIÓN
Nivel de Enseñanza	PREBÁSICA, BÁSICA Y MEDIA
Matrícula	1.430 ALUMNOS

Sociedad educacional Rauquén Limitada. COLEGIO RAUQUÉN. Avenida Rauquén 2151, contacto: 75 2205600. Sucursal: Camino a Zapallar s/n, contacto: 75 2205620. www.colegiorauquen.cl

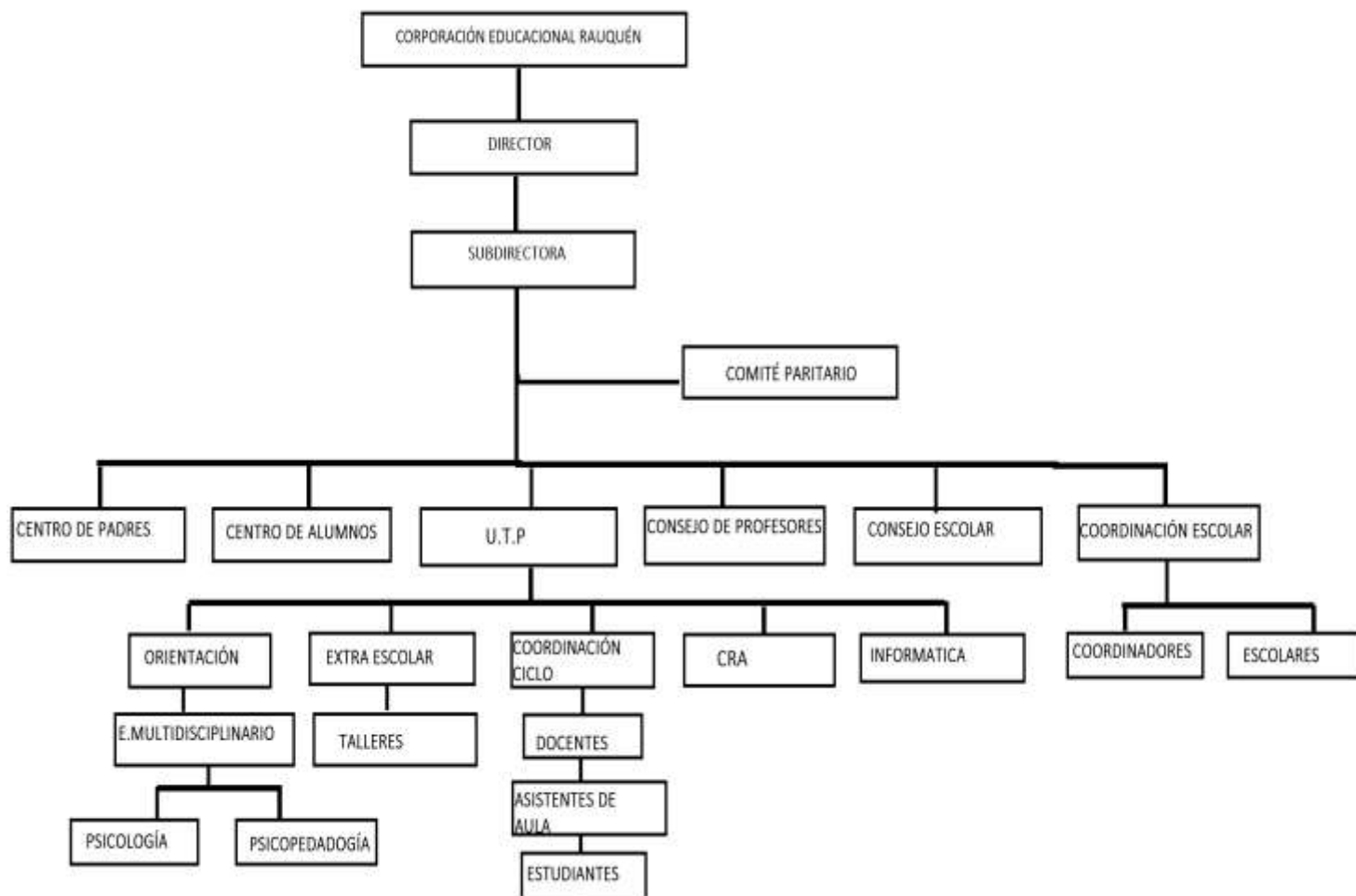
INFORMACIÓN INSTITUCIONAL

El Colegio Rauquén de Curicó imparte educación Científico Humanista desde pre-kínder hasta cuarto medio, con una matrícula total de 1430 estudiantes durante el período 2016. Cuenta con tres cursos por nivel desde pre-kínder hasta sexto básico, dos cursos por nivel desde séptimo a octavo básico y tres cursos por nivel desde primero a cuarto medio.

El colegio cuenta con una dotación de docentes de planta, más funcionarios entre asistentes de la educación y administrativos.

RESULTADOS INSTITUCIONALES

Los resultados se condicen con los sellos referidos a la excelencia académica y continuidad de estudios superiores de nuestros estudiantes. Estos sellos se encuentran explicitados en la Visión y en la Misión de nuestro PEI, al cual adhieren nuestros apoderados en la búsqueda de una educación de calidad para sus hijos e hijas.



Sociedad educacional Rauquén Limitada. COLEGIO RAUQUÉN. Avenida Rauquén 2151, contacto: 75 2205600. Sucursal: Camino a Zapallar s/n, contacto: 75 2205620. www.colegiorauquen.cl

IDEARIO

Visión

Aspira a ser un centro educativo innovador, eficiente, inclusivo y tolerante a la diversidad, que busca la excelencia académica en su quehacer, acorde a las exigencias del mundo actual e íntegro en la formación de valores en sus estudiantes y, como fruto de este desarrollo, pretende influir positivamente en la comunidad.

Misión

Desarrollar un quehacer educativo eficiente, integral e inclusivo, de tal modo que sus integrantes vivencien procesos formativos y obtengan resultados de calidad tanto en el plano de su formación académica como en su desarrollo como persona, donde toda la comunidad educativa mantenga un rol activo, comprometido, creativo, reflexivo y responsable, de tal modo que al término de la enseñanza media sus estudiantes tengan las competencias necesarias para desenvolverse en todos los ámbitos de la vida.

IDEARIO

Sellos Educativos

El siguiente ideario expresa el deber de la institución y está configurado por los principios que procedieron de la discusión que se dio al interior de la comunidad escolar, principalmente, con los docentes, apoderados y alumnos; teniendo como referentes para su elaboración las definiciones a las que consistieron, luego de un largo proceso de reflexión. Éste, dio cuenta de un análisis del ideario pedagógico y de la realidad contextual de dónde opera y cómo opera el Colegio Rauquén, lo que dio como resultado, los siguientes sellos educativos:

- Búsqueda de la excelencia académica
- Disciplina como formación integral
- Educación basada en valores
- Aceptación a la diversidad
- Educación inclusiva
- Disposición al buen clima y a la convivencia escolar
- Integración de la familia
- Formación básica

Sociedad educacional Rauquén Limitada. COLEGIO RAUQUÉN. Avenida Rauquén 2151, contacto: 75 2205600. Sucursal: Camino a Zapallar s/n, contacto: 75 2205620. www.colegiorauquen.cl

DEFINICIONES Y SENTIDOS INSTITUCIONALES

Principios y enfoques educativos

El Colegio Rauquén aspira a constituir una comunidad educativa laica, abierta a la sociedad, no excluyente y respetuosa de la diversidad; que se busca la excelencia académica, a través, de la disciplina y una sólida formación en valores.

El Colegio Rauquén, además de respetar, acoger y practicar los principios generales que lo sustentan, responderá a las exigencias y políticas educacionales gubernamentales, adaptándolos a su realidad como Comunidad Educativa, naciendo así un Proyecto Educativo orientado al concepto e idea de “Comunidad inclusiva”, dándole sentido al Colegio y a todos los estamentos que lo integran.

En este contexto, surge su Proyecto Educativo Institucional, cuyo eje articulador por el concepto que emana de su propia denominación que lo orienta a constituir una “Comunidad educativa inclusiva”. En consecuencia será esta característica que la otorgará sentido al que quehacer del Colegio y que iluminará la dinámica institucional en la que participan y se integran todos los actores y estamentos que forman parte del proceso de aprendizaje de los alumnos y alumnas que a él concurren.

Estos elementos constituirán la base fundamental sobre la cual se levantará el Proyecto Educativo Institucional del Colegio Rauquén, manteniendo aulas abiertas a la formación de alumnos integrales, que sean agentes reformadores de la sociedad en la que se desenvuelven.

El Proyecto Educativo Institucional del Colegio Rauquén, establece una propuesta que promueve el desarrollo integral de las capacidades de los estudiantes hacia la obtención de los altos niveles de desempeño académico, mediante un equipo profesional calificado y comprometido con la prestación de un servicio educativo de calidad.

El Colegio Rauquén asume su acción educacional sobre la base del científico-Humanista sustentado en el convencimiento que todos los alumnos y alumnas pueden aprender sin exclusión y con respeto a la diversidad en un ambiente de comunidad fraterna que fomente el compromiso y el afecto, la creatividad y la solidaridad, la responsabilidad y la participación, el trabajo colaborativo y espíritu emprendedor, que les permita a los estudiantes construir su proyecto de vida de acuerdo a sus capacidades, aptitudes y habilidades.

Sociedad educacional Rauquén Limitada. COLEGIO RAUQUÉN. Avenida Rauquén 2151, contacto: 75 2205600. Sucursal: Camino a Zapallar s/n, contacto: 75 2205620. www.colegiorauquen.cl

VALORES Y COMPETENCIAS ESPECÍFICAS

Los valores constituyen los principios que nos permite orientar nuestro comportamiento institucional en función la formación y realización de nuestros alumnos como personas.

Son creencias fundamentales que nos ayudan a apreciar, discernir y propiciar ciertas actitudes por sobre otras que están de acuerdo con nuestra misión y visión. Nos proporcionan una pauta para formular metas y propósitos personales y colectivos, y reflejan nuestros sentimientos y convicciones más trascendentales. Si bien los alumnos y alumnas llegan al Colegio Rauquén con una carga valórica desde sus hogares, es funcional que modelará las formas de conducta de nuestros niños y jóvenes, como personas íntegras y que sean agentes de transformación de la sociedad.

Consideramos fundamental la enseñanza de valores a través del ejemplo y ejercicio de ellos en la interacción cotidiana de todos los miembros de la comunidad educativa del Colegio Rauquén.

VALORES

RESPECTO: Consideración y deferencia para con los demás en la interrelación diaria. Se manifiesta en el reconocimiento de la dignidad de los otros como seres humanos, en el fortalecimiento de las relaciones cordiales con todas y cada una de las personas de la comunidad escolar. Incorpora, además, la aceptación de la diversidad de cada persona en el marco de los principios de la conducta humana universal y de las normas de convivencia del colegio.

TOLERANCIA: Respeto a las ideas, creencias o prácticas de los demás cuando son diferentes o contrarias a las propias. Se manifiesta en nuestra comunidad en el reconocimiento del otro como un legítimo diferente, en la aceptación del pensamiento divergente. Considera propiciar un ambiente inclusivo para el crecimiento personal e institucional, con el propósito de empatizar con los demás para buscar acuerdo en pro de la comunidad escolar.

Sociedad educacional Rauquén Limitada. COLEGIO RAUQUÉN. Avenida Rauquén 2151, contacto: 75 2205600. Sucursal: Camino a Zapallar s/n, contacto: 75 2205620. www.colegiorauquen.cl

RESPONSABILIDAD: Capacidad para asumir las consecuencias de una acción libremente realizada, y dar cumplimiento a los deberes, compromisos y obligaciones inherentes al rol que cada cual desempeña dentro de la comunidad educativa, desarrollando niveles de conciencia ambiental y social.

HONESTIDAD: Comportarse y expresarse con sinceridad y veracidad, siendo transparente en el actuar con uno mismo y los demás.

SOLIDARIDAD: Capacidad de socorrer y apoyar en sus falencias a los otros en pos del bien común. Se manifiesta vinculándose constructivamente con las necesidades, proyectos e iniciativas, tanto personales como colectivas.

JUSTICIA: Es el conducirse de acuerdo con la razón y el derecho de los demás, y sobre la base de la igualdad de dichos derechos de la cual gozan todos los miembros de la comunidad educativa. Implica además el sentido de la equidad, imparcialidad y no discriminación.

AUTONOMÍA: Capacidad de individuo de auto gestionar su actuar para la consecución de sus fines y metas dentro de un marco de convivencia dado. Se relaciona con la conciencia y responsabilidad necesarias para desenvolverse dentro de la comunidad según la regulación del propio individuo.

Sociedad educacional Rauquén Limitada. COLEGIO RAUQUÉN. Avenida Rauquén 2151, contacto: 75 2205600. Sucursal: Camino a Zapallar s/n, contacto: 75 2205620. www.colegiorauquen.cl

AREA DOCENTE Y GESTIÓN PEDAGÓGICA

Sociedad educacional Rauquén Limitada. COLEGIO RAUQUÉN. Avenida Rauquén 2151, contacto: 75 2205600. Sucursal: Camino a Zapallar s/n, contacto: 75 2205620. www.colegiorauquen.cl

ORGANIZACIÓN INTERNA

Nuestra unidad educativa, se desempeña en dos locales de enseñanza, uno designado como nuestra casa matriz en la Avenida Rauquén Nro. 2151 para la atención de alumnos desde pre- kínder a 6° básico; y otro ubicado camino a Zapallar s/n donde se lleva a cabo la labor educativa de los alumnos de 7° básico a 4° medio; designándose el siguiente detalle de colaboradores:

FUNCIONARIOS	
Docentes	62
Psicóloga	01
Administrativos	08
Auxiliares	05
Asistentes de la Educación	13
Coordinación	07
Maestros	03

Sociedad educacional Rauquén Limitada. COLEGIO RAUQUÉN. Avenida Rauquén 2151, contacto: 75 2205600. Sucursal: Camino a Zapallar s/n, contacto: 75 2205620. www.colegiorauquen.cl

NUESTROS DATOS

SIMCE 2014				
Asignatura Curso	Lenguaje	Matemáticas	Historia	Ciencias Naturales
Segundo Básico	266	_____	_____	_____
Categoría	ALTO	_____	_____	_____

SIMCE 2014				
Asignatura Curso	Lenguaje	Matemáticas	Historia	Ciencias Naturales
Cuarto Básico	282	296	271	_____
Categoría	ALTO	ALTO	ALTO	_____

SIMCE 2014				
Asignatura Curso	Lenguaje	Matemáticas	Historia	Ciencias Naturales
Sexto Básico	59	_____	_____	_____
Categoría	ALTO	_____	_____	_____

Sociedad educacional Rauquén Limitada. COLEGIO RAUQUÉN. Avenida Rauquén 2151, contacto: 75 2205600. Sucursal: Camino a Zapallar s/n, contacto: 75 2205620. www.colegiorauquen.cl

SIMCE 2014				
Asignatura Curso	Lenguaje	Matemáticas	Historia	Ciencias Naturales
Octavo Básico	251	291	281	_____
Categoría	BAJO	ALTO	ALTO	_____

SIMCE 2014				
Asignatura Curso	Lenguaje	Matemáticas	Historia	Ciencias Naturales
Segundo Medio	281	299	_____	279
Categoría	ALTO	ALTO	_____	MEDIO

SIMCE 2014				
Asignatura Curso	Lenguaje	Matemáticas	Historia	Inglés
Tercero Medio	_____	_____	_____	70
Categoría	_____	_____	_____	ALTO

Sociedad educacional Rauquén Limitada. COLEGIO RAUQUÉN. Avenida Rauquén 2151, contacto: 75 2205600. Sucursal: Camino a Zapallar s/n, contacto: 75 2205620. www.colegiorauquen.cl

RESULTADOS PSU				
Asignatura	Lenguaje	Matemáticas	Historia	Ciencias
Año				
2014	563,84	566,46	558,18	563,25
2015	582,8	575,7	584,7	572,9
Diferencia	18,96	9,24	26,52	9,65

AGENCIA DE CALIDAD	
NIVEL	PORECENTAJE
Alto	12%
Medio	47%
Medio-Bajo	28%
Insuficiente	13%
TOTAL: 5.473 colegios	

Sociedad educacional Rauquén Limitada. COLEGIO RAUQUÉN. Avenida Rauquén 2151, contacto: 75 2205600. Sucursal: Camino a Zapallar s/n, contacto: 75 2205620. www.colegiorauquen.cl

ENSEÑANZA MEDIA	
Aprobado	93,1%
Aprobado con rojo	19,3%
Repitentes	6,9%
Promedio	5,74
Número de alumnos repitentes	29

ENSEÑANZA BASICA	
Aprobado	98,4%
Aprobado con rojo	8,5%
Repitentes	3,6%
Promedio	5,8
Número de alumnos repitentes	14

Sociedad educacional Rauquén Limitada. COLEGIO RAUQUÉN. Avenida Rauquén 2151, contacto: 75 2205600. Sucursal: Camino a Zapallar s/n, contacto: 75 2205620. www.colegiorauquen.cl

ACTIVIDADES EXTRACURRICULARES

Sociedad educacional Rauquén Limitada. COLEGIO RAUQUÉN. Avenida Rauquén 2151, contacto: 75 2205600. Sucursal: Camino a Zapallar s/n, contacto: 75 2205620. www.colegiorauquen.cl

TALLERES 2015

PRE BÁSICA		
TALLER	N° DE ALUMNOS	PARTICIPACIÓN
Manualidades	16 alumnos	_____

EDUCACIÓN BÁSICA		
TALLER	N° DE ALUMNOS	PARTICIPACIÓN
Danza: 1° básico a 6° básico	120 alumnos	Muestra en el colegio
Futbol: 1° básico a 6° básico	160 alumnos	Torneo lifu copa
Basketball: damas de 5° básico a 6° básico	12 alumnas	_____
Basketball: varones de 5° básico a 6° básico	15 alumnos	_____
Ajedrez: 1° básico a 6° básico	40 alumnos	- Torneo interno - 1° lugar copa Mall Valle
Zumba Kids	40 alumnos	_____
Voces Blancas	20 alumnos	_____
Taller Instrumental	20 alumnos	Muestra y Concurso de canto

Sociedad educacional Rauquén Limitada. COLEGIO RAUQUÉN. Avenida Rauquén 2151, contacto: 75 2205600. Sucursal: Camino a Zapallar s/n, contacto: 75 2205620. www.colegiorauquen.cl

EDUCACIÓN MEDIA		
TALLER	N° DE ALUMNOS	PARTICIPACIÓN
Handboll: 7° básico a 4° medio	35 alumnos	Torneo anual la Araucana
Volleyball	35 alumnos	-Torneo la Araucana D y V -Torneo Santo Tomás D y V -Torneo Regional Santo Tomás
Basketball: damas de 7° básico a 4° medio	15 alumnas	-Torneo la Araucana -Torneo Escolar Comunal -Torneo Escolar Provincial -Torneo Escolar Regional -Torneo Santo Tomás
Basketball: varones de 7° básico a 4° medio	30 alumnos	-Torneo la Araucana -Torneo Santo Tomás -Torneo Escolar Comunal
Ajedrez: 7° básico a 4° medio	30 alumnos	-Torneo Interno
Rugby: 7° básico a 4° medio	20 alumnos	-Torneo la Araucana -Torneo cuadrangular Orchard College -Torneo cuadrangular San José
Hockey césped: 7° básico a 4° medio	20 alumnos	-Torneo cuadrangular Orchard College -Torneo triangular Colegio Vichuquén -Torneo triangular Colegio Rauquén
Futbol: 7° básico a 4° medio	35 alumnos	-Torneo la Araucana -Torneo Santo Tomás -Torneo lifu copa Campeón sub 14

Sociedad educacional Rauquén Limitada. COLEGIO RAUQUÉN. Avenida Rauquén 2151, contacto: 75 2205600. Sucursal: Camino a Zapallar s/n, contacto: 75 2205620. www.colegiorauquen.cl

CONVIVENCIA ESCOLAR

Sociedad educacional Rauquén Limitada. COLEGIO RAUQUÉN. Avenida Rauquén 2151, contacto: 75 2205600. Sucursal: Camino a Zapallar s/n, contacto: 75 2205620. www.colegiorauquen.cl

CONVIVENCIA ESCOLAR

Atendiendo disposiciones del Ministerio de Educación, el colegio Rauquén de Curicó, cumple con la misión de orientar las acciones educativas en función del desarrollo integral de los y las estudiantes, tanto en su crecimiento personal como en su inserción activa y participativa en la sociedad; en este contexto, la convivencia escolar adquiere especial relevancia, en tanto ejercita a los y las estudiantes cómo vivir y relacionarse armónicamente con los demás en los diversos espacios de interacción.

La ley sobre Violencia Escolar entiende la buena convivencia escolar como “la coexistencia pacífica de los miembros de la comunidad educativa, que supone una interrelación positiva entre ellos y permite el adecuado cumplimiento de los objetivos educativos en un clima que propicia el desarrollo integral de los estudiantes”.

La convivencia escolar se trata de la construcción de un modo de relación entre las personas de una comunidad, sustentada en el respeto mutuo y en la solidaridad recíproca, expresada en la interrelación armoniosa y sin violencia entre los diferentes actores y estamentos de la comunidad educativa.

Tiene un enfoque eminentemente formativo. Se deben enseñar y aprender una suma de conocimientos, habilidades y valores que permiten poner en práctica el vivir en paz y armonía con otros, porque es la base para el ejercicio de la ciudadanía. En la escolaridad, estos aprendizajes están establecidos tanto en los Objetivos Fundamentales Transversales como en los Objetivos Fundamentales Verticales.

El trabajo realizado por el departamento de Orientación durante el año recién pasado se resume de la siguiente manera:

Acciones del Departamento 2015

- Evaluaciones – Derivaciones internas y con profesionales externos
- Creación de material informativo entregados en reuniones de apoderados (dípticos – trípticos)
- Charlas para apoderados por nivel
- Charlas para alumnos por curso y nivel
- Talleres psicoeducativos para alumnos
- Charlas motivacional Simce a todos los cursos que rinden esta prueba.
- Taller de estrategias de comprensión lectora en aula 1° y 2° básicos
- Plan de lectura en casa 1° y 2° básicos
- Aplicación a todos los alumnos del establecimiento “Test de autoestima escolar”
- Charla y dinámica a docentes “Liderazgo- Relaciones interpersonales- Desarrollo personal”

Acciones Orientación 2015

❖ Área vocacional

- Electivo 2° Medios
- Charlas y visitas Universidades. Pasantías
- Test vocacionales
- Pasantías
- Charlas electivos docentes
- Fuas 4° medio y ex alumnos
- Reuniones redes de apoyo (PDI- Carabineros- Dam)

Atenciones 2015

PSICOPEDADOGIA		
Pre- Básica	9	
Educación Básica	58	
Educación Media	10	
TOTAL	77	
Alumnos Evaluación Diferenciada	Ed. Básica	11
	Ed. Media	3
Eximidos de Inglés	Ed. Básica	3
	Ed. Media	1

Sociedad educacional Rauquén Limitada. COLEGIO RAUQUÉN. Avenida Rauquén 2151, contacto: 75 2205600. Sucursal: Camino a Zapallar s/n, contacto: 75 2205620. www.colegiorauquen.cl

PSICOLOGIA	
Pre- Básica	2
Educación Básica	40
Educación Media	15
TOTAL	57

ORIENTACIÓN	
Convivencia Escolar y orientación vocacional	
TOTAL	130

Sociedad educacional Rauquén Limitada. COLEGIO RAUQUÉN. Avenida Rauquén 2151, contacto: 75 2205600. Sucursal: Camino a Zapallar s/n, contacto: 75 2205620. www.colegiorauquen.cl

HITOS 2015

Sociedad educacional Rauquén Limitada. COLEGIO RAUQUÉN. Avenida Rauquén 2151, contacto: 75 2205600. Sucursal: Camino a Zapallar s/n, contacto: 75 2205620. www.colegiorauquen.cl

- Ley de inclusión
- Actividades de Fiestas Patrias
- Muestra Artística
- Licenciatura
- Inauguración Año Escolar
- Premiación Mejores Promedios
- Exposición Explora
- Festival de la Voz
- Muestra de Música
- Visita Doctor en Física
- Visita Cuartos Medios